

## Cressi-sub//Bolsa Estanca Gorilla Pro

### NO SE PUEDE PEDIR MÁS

A SIMPLE VISTA LA GORILLA PRO PARECE UNA VERSIÓN DE LA YA “CLÁSICA” GORILLA SIN EMBARGO CRESSI HA AÑADIDO UNA SERIE DE MODIFICACIONES QUE LA CONVIERTEN EN LA REFERENCIA EN ESTE TIPO DE BOLSAS.

**NUEVO**



**> LA GORILLA PRO**, como su predecesora, no es estrictamente un saco estanco, si no más bien una bolsa seca que permite llevar material húmedo sin miedo a que el agua traspase el tejido y las costuras, por lo que se convierte en un aliado perfecto para transportar el equipo una vez salimos del agua. Confeccionada en un tejido totalmente estanco a base de



**La apertura en forma de “U” nos da acceso a toda la bolsa con ambas manos libres.**

nylon impermeabilizado con PVC dando un grosor de 5 décimas. Este tejido es muy resistente y se une mediante termo-soldadura, una unión carente de costuras y que asegura la estanqueidad total. La bolsa Gorilla Pro tiene la forma de la típica bolsa de de-

**“El hecho de ser seca y de tener una gran capacidad son sus bazas principales”.**

porte cilíndrica con dos correas de transporte de longitud regulable permitiendo llevarla al hombro o incluso como mochila, aunque inicialmente no ha sido conce-

bida para tal efecto. A diferencia de la Gorilla, la versión Pro lleva una larga cremallera de plástico que permite abrir en forma de “U” toda la parte superior de tal modo que podemos apartar la “tapa” y tener acceso a toda la bolsa con ambas manos libres. La tapa, por su lado interior, incorpora un amplio bolsillo con rejilla, donde podremos guardar

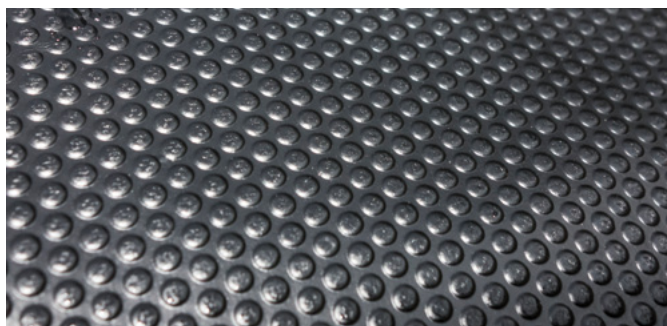


**Desagüe con seguro de desenroscado.**





En cada extremo encontramos unas fuertes asas de transporte.



Tramado que reduce la superficie en contacto con el suelo.

recambios o partes de nuestro equipo que queramos tener controladas. La cremallera de plástico es de 8 pitch, siendo mucho más duradera que las metálicas que con la sal se corroen hasta bloquearse y/o romperse. Para protegerla hay una parte de la tapa que hace de solapa y así evita que la cremallera pueda golpearse. Esta solapa se sujeta con un velcro que

**Permite transportar el equipo en el vehículo sin miedo a que el agua se vierta en el maletero.**

ayuda a hacer un poco más estanca la bolsa.

#### ESPACIO SIN LÍMITES

La nueva Gorilla Pro no es la bolsa más grande del mercado, pero sus medidas están muy cerca de las medidas habituales. Sin embargo, su sistema de cierre la hace muy



La cremallera es YKK de 8 pitch de plástico.

manejable y accesible, siendo muy fácil colocar incluso aletas largas. A parte de las correas de transporte, lleva dos asas, una en cada extremo, muy sólidas con una empuñadura preformada de goma antideslizante para poder tirar de ella. En unas anillas tipo "D" se engancha la correa mediante

bolsa deja de ser útil). Además, en esta zona se ha optado por un tramado lleno de pequeños puntos que reducen la superficie en contacto con el suelo, reduciendo a su vez el desgaste de la zona.

#### CONCLUSIÓN

Estamos ante una bolsa muy recomendable para el pescador. El hecho de ser seca y de tener una gran capacidad son sus bazas principales. Es posible llevar hasta dos equipos enteros sin problemas. Su tejido totalmente impermeable permite transportar el equipo en el vehículo sin miedo a que el agua se vierta en el maletero. Hay quien usa este tipo de bolsa incluso para lavar el equipo, llenándola de agua dulce, dejando el traje y el resto de accesorios en remojo y vaciándola, un vez aclarada, a través del tapón de vaciado. Otra ventaja de este tipo de bolsa es que el tejido se seca muy rápido y podemos, en poco minutos,

secarla si le damos la vuelta. Sin duda la Gorilla Pro ha sido diseñada para mejorar carencias de modelos precedentes, estamos ante una bolsa ligera, muy resistente, con una capacidad impresionante y que además no filtra ni una gota de agua... ¿se puede pedir más? ●

**+info:** [www.cressi.net](http://www.cressi.net)

**REPORTAJE > La Redacción**

#### Ficha técnica

**MARCA** Cressi-sub  
**MODELO** Gorilla Pro  
**MATERIAL** Nylon impermeabilizado con PVC  
**DIMENSIONES** 90x35x32 cm  
**CAPACIDAD** 115 litros  
**COLOR** Negro  
**CORREAS** 2  
**ASAS** 2 antideslizantes  
**OTROS** Tapón de vaciado roscado y fijo. Tapa superior en forma de U.  
**PRECIO APROX.** xxx€



Base con lámina de refuerzo termosoldada, para evitar perforaciones por contacto con puntos incisivos en el suelo.

unos mosquetones de plástico muy amplios y fuertes, que permiten desmontar dicha correa si es necesario incluso con una mano. La bolsa también incorpora un amplio tapón de purga en uno de sus extremos para poder vaciar rápidamente el agua que se haya podido acumular en el interior del saco. El tapón tiene un diseño que nos permite abrirlo y cerrarlo sin tener que quitarlo, simplemente roscándolo, de este modo evitaremos perder la tapa.

Sin embargo, otra de la novedades que aporta esta bolsa y a su vez una de las principales cualidades de ésta, es su doble forro inferior. En la parte que se apoya en el suelo encontramos todo un forro que dobla su grosor y la protege del más que posible desgaste (momento en el que esta